



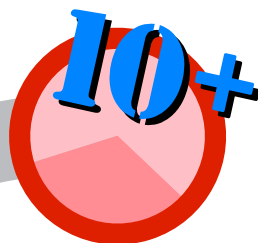
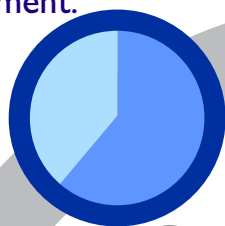
Vecteurs de changement sondage — principaux résultats

Résultats d'une étude nationale des directeurs du secteur communautaire canadien



Conseil RH pour le secteur
communautaire

61 pour cent d'entre nous déclarent que le seul **POSTE DE DIRECTION GÉNÉRALE** qu'ils ont occupé est celui qu'ils occupent présentement.



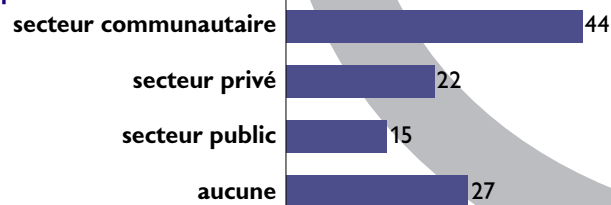
67 pour cent d'entre nous ont travaillé dans le **SECTEUR COMMUNAUTAIRE** pendant dix ans et plus.

59 pour cent d'entre nous occupent leur **POSTE ACTUEL** depuis cinq ans et plus.

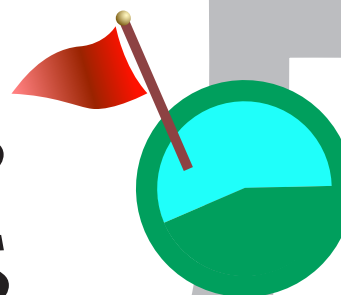


QU'EST-CE QUI NOUS A AMENÉS ICI?

Notre **EXPÉRIENCE DE HAUTE DIRECTION** provient du... .



Un tiers d'entre nous a **TROUVÉ SON POSTE ACTUEL** par le biais d'une annonce pour le poste. Un autre tiers a été approché directement par l'organisme.



Plus de la moitié (56 %) d'entre nous croit que le **LEADERSHIP** était la principale qualité qui leur a permis d'obtenir ce poste.



48 pour cent affirment que la **MISSION DE LEUR ORGANISME** était la principale motivation de leur implication.

37 pour cent d'entre nous ont **TRAVAILLÉ COMME EMPLOYÉ OU BÉNÉVOLE** pour l'organisme avant d'assumer leur poste actuel.

Pourquoi vous êtes-vous joint à votre organisme?

Au cours des prochains mois, nous explorerons les motivations du travail dans le secteur communautaire.

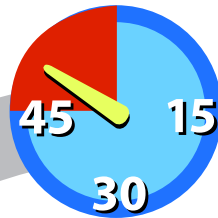
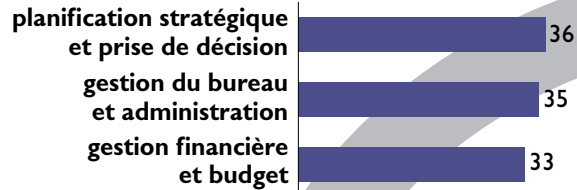
Vecteurs de changement sondage — principaux résultats

Résultats d'une étude nationale des directeurs du secteur communautaire canadien



Conseil RH pour le secteur
communautaire

Les **TROIS PRINCIPALES TÂCHES** auxquelles nous consacrons la plupart de notre temps sont :



Plus de la moitié d'entre nous (53 %) déclare qu'ils travaillent **PLUS DE 45 HEURES** par semaine

Combien de temps resterez-vous dans le secteur?

Surveillez plus de détails au cours des prochains mois sur notre niveau de satisfaction dans notre rôle actuel et ce que les organismes doivent faire pour retenir les chefs de file.

La **COLLECTE DE FONDS ET LE DÉVELOPPEMENT**

sont retenus par la moitié d'entre nous comme étant leurs rôles les plus exigeants.

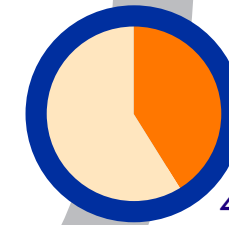


CE QUE NOUS FAISONS

45 pour cent déclarent que leur **NIVEAU DE STRESS** quotidien est **EXCESSIF** ou s'en approche.



La majorité d'entre nous cependant (80 %) est très ou assez **SATISFAITE DE SON EMPLOI ACTUEL** (en ne tenant pas compte des avantages).



40 pour cent disent qu'ils **RESTERONT DANS LE SECTEUR COMMUNAUTAIRE** après avoir quitté leur poste actuel.



31 pour cent d'entre nous pensent qu'ils vont **RESTER EN POSTE** pendant moins de trois années supplémentaires.



Au sujet du sondage Vecteurs de changement

La recherche a été effectuée pour le compte du Conseil RH par GlobeScan Incorporated entre le 28 septembre et le 2 novembre 2011.

Le Conseil RH a fourni à GlobeScan des données de contact sur les dirigeants du secteur communautaire provenant de ses listes internes. On demandait à chaque personne dont l'adresse courriel était validée de participer à une recherche en ligne. Le lien au sondage était aussi affiché sous le site Web du Conseil RH et dans d'autres documents acheminés à ses intervenants.

Seulement des directeurs généraux (ou un poste équivalent) ont participé à cette recherche. En tout, 1 251 directeurs du secteur non communautaire ont rempli le sondage.

Les résultats ne devraient pas être considérés comme étant un échantillon statistiquement représentatif du secteur communautaire. L'utilisation du « nous » réfère aux réponses des dirigeants du secteur communautaire qui ont participé au sondage.

Le Conseil RH remercie les 1 251 directeurs généraux qui ont participé au sondage et les 231 présidents de conseil qui ont participé à un sondage parallèle. Le Conseil RH divulguera d'autres résultats de ce sondage au cours des prochains mois. Pour plus d'information sur ces sondages, l'étude Vecteurs de changement ou le Conseil RH, veuillez visiter notre site Web au hrcouncil.ca ou communiquer avec :

Michelle Jondreau
Coordinatrice des communications
mjondreau@hrcouncil.ca

Le Conseil RH est financé par l'entremise du Programme des conseils sectoriels du gouvernement du Canada. Les opinions et les interprétations figurant dans la présente publication sont celles de l'auteur et ne représentent pas nécessairement celles du gouvernement du Canada.